

地下鉄 南北線「澄川駅」徒歩10分！

オーナーチェンジ物件・平成21年9月新築



【外観】



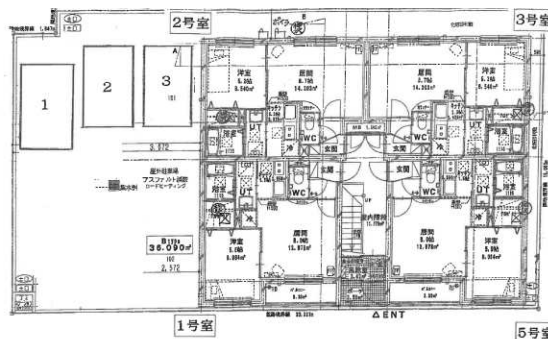
【案内図】

・満室想定年間賃料収入：10,245,600円＜表面利回り約6.40%＞

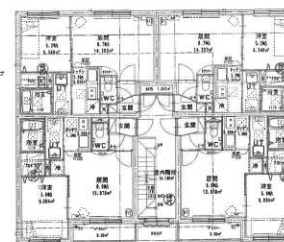
令和4年6月23日現在

【利回りについて】

- ①年間予定賃料は満室時における1年間の予定賃料です（共益費含む）
- ②予定利回りは年間予定賃料収入の当該物件取得対価に対する割合です。
- ③予定賃料収入を保証するものではありません。
- ④予定利回りは、表面利回り（公租公課、共益費その他当該物件を維持するために必要な費用の控除前のものです）
- ⑤オーナーチェンジ物件につき、現賃貸借契約引継ぎが条件です。
- ⑥契約不適合責任免責で現状渡しとします。



【1階平面図】



【2～4階平面図】

※図面と現況が異なる場合は現況優先となります。

種 目	一棟売マンション			
名 称	グランディール澄川			
最 寄 駅	地下鉄南北線 澄川駅 徒歩10分			
価 格	1億6,000万円（税込み）			
所 在 地	札幌市南区澄川6条3丁目			
交 通	市営地下鉄 南北線			
建 物	面積	640.68	m ²	193.81 坪
建 物	構造・規模	鉄筋コンクリート造4階建		
	種類	賃貸マンション 1LDK×16戸⇒合計16戸		
施 設		給湯・炊事・暖房は都市ガス		
	築年月	2009年9月新築		
	土地権利	所有権		
	地目	宅地		
	都市計画	市街化区域		
	用途地域	第1種中高層住居専用地域/近隣商業地域		
		建蔽率 60%/80% 容積率 200%		
	地域・地区	27m高度地区・33m高度地区		
現 状	賃貸中	引渡日	相談	
駐車場	有り			
設 備				
備 考	建物状況調査に関する情報:			
	売主にて実施予定無し			



北海道知事免許 石狩(4)第7146号

〒060-0001 札幌市中央区北1条西16丁目1番地5

TEL011-621-4567 / FAX011-621-4570

✉ info@h-consulting.co.jp

- ☐ 取引態様
- ☐ 手数料

専任(媒介)
分かれ

物件番号

担当：小谷