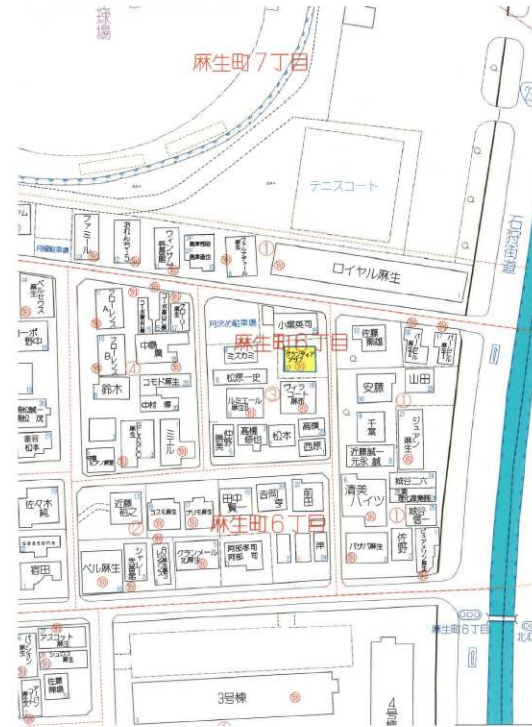
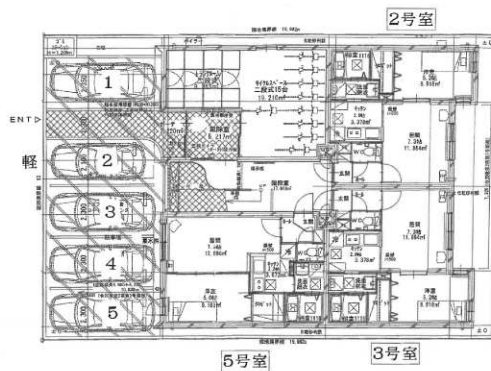


地下鉄 南北線「麻生駅」徒歩5分！

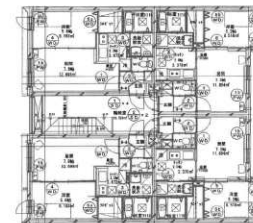
オーナーチェンジ物件・平成21年6月新築



【案内図】



【一階平面図】



【2～4階平面図】

・満室想定年間賃料収入：10,254,000円<表面利回り約6.41%>
令和4年6月23日現在

【利回りについて】

- ①年間予定賃料は満室時における1年間の予定賃料です(共益費含む)
- ②予定利回りは年間予定賃料収入の当該物件取得対価に対する割合です。
- ③予定賃料収入を保証するものではありません。
- ④予定利回りは、表面利回り(公租公課、共益費その他当該物件を維持するために必要な費用の控除前のものです。
- ⑤オーナーチェンジ物件につき、現賃貸借契約引継ぎが条件です。
- ⑥契約不適合責任免責で現状渡しとします。

※図面と現況が異なる場合は現況優先となります。

種目	一棟売マンション		
名称	グランディール麻生		
最寄駅	地下鉄南北線 麻生駅 徒歩5分		
価格	1億6,000万円 (税込み)		
所在地	札幌市北区麻生町6丁目		
交通	市営地下鉄 南北線		
建物	面積	642.93 m ²	194.49 坪
建物	構造・規模	鉄筋コンクリート造4階建	
	種類	賃貸マンション	
施設		1LDK×15戸⇒合計15戸	
		給湯・炊事・暖房は都市ガス	
現況	築年月	2009年6月新築	
	土地権利	所有権	
	地目	宅地	
	都市計画	市街化区域	
	用途地域	第2種中高層住居専用地域	
		建蔽率 60% 容積率 200%	
地域・地区	33m高度地区		
現状	賃貸中	引渡日	相談
駐車場	有り		
設備			
備考	建物状況調査に関する情報: 売主にて実施予定無し		